

الجمهورية الجزائرية الديمقراطية الشعبية

الديوان الوطني للامتحانات والمسابقات

دورة: جوان 2009

المدة: ساعة ونصف

وزارة التربية الوطنية

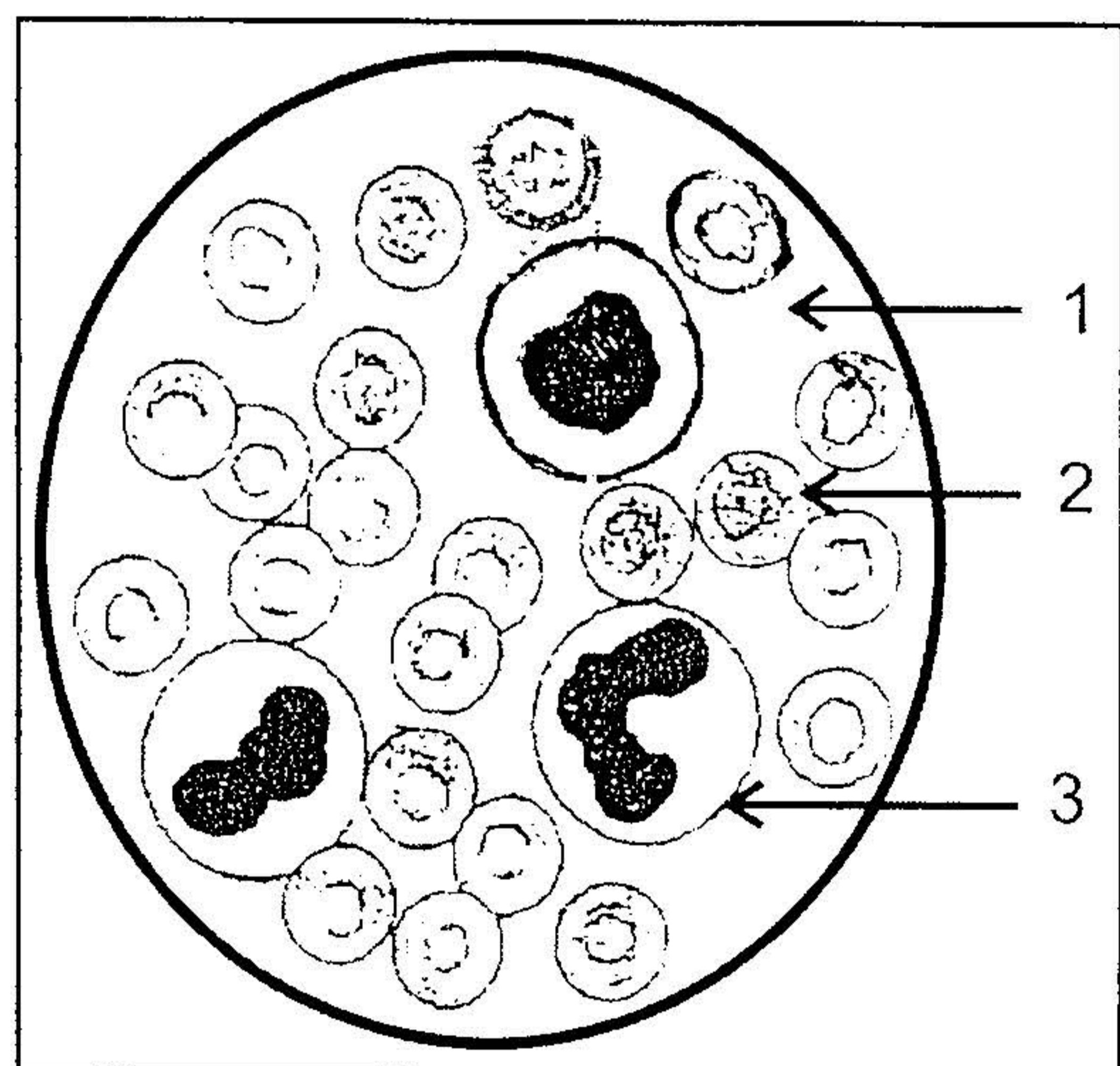
امتحان شهادة التعليم المتوسط

اختبار في مادة: علوم الطبيعة و الحياة

الجزء الأول: (12 نقطة)

التمرين الأول: (6 نقاط)

تمثل الوثيقة رقم 01 رسما تخطيطيا لسحبة دموية ملونة عند الإنسان كما تبدو تحت المجهر.



الوثيقة رقم 01

1 - سمِّ العناصر المشار إليها بالأرقام 1، 2، 3.

2 - حدِّد دور كل عنصر من هذه العناصر.

3 - لم تظهر الوثيقة عنصراً يلعب دوراً في تخثر الدم. أذكره.

4 - أذكر وجه الاختلاف بين اللمف (البلمغ) والدم من حيث

التركيب.

التمرين الثاني: (6 نقاط)

تمثل الوثيقة رقم 02 طابعا (نمطا) نوويا لخلية عند الإنسان.

1- سمِّ العناصر التي يتشكل منها الطابع النووي .

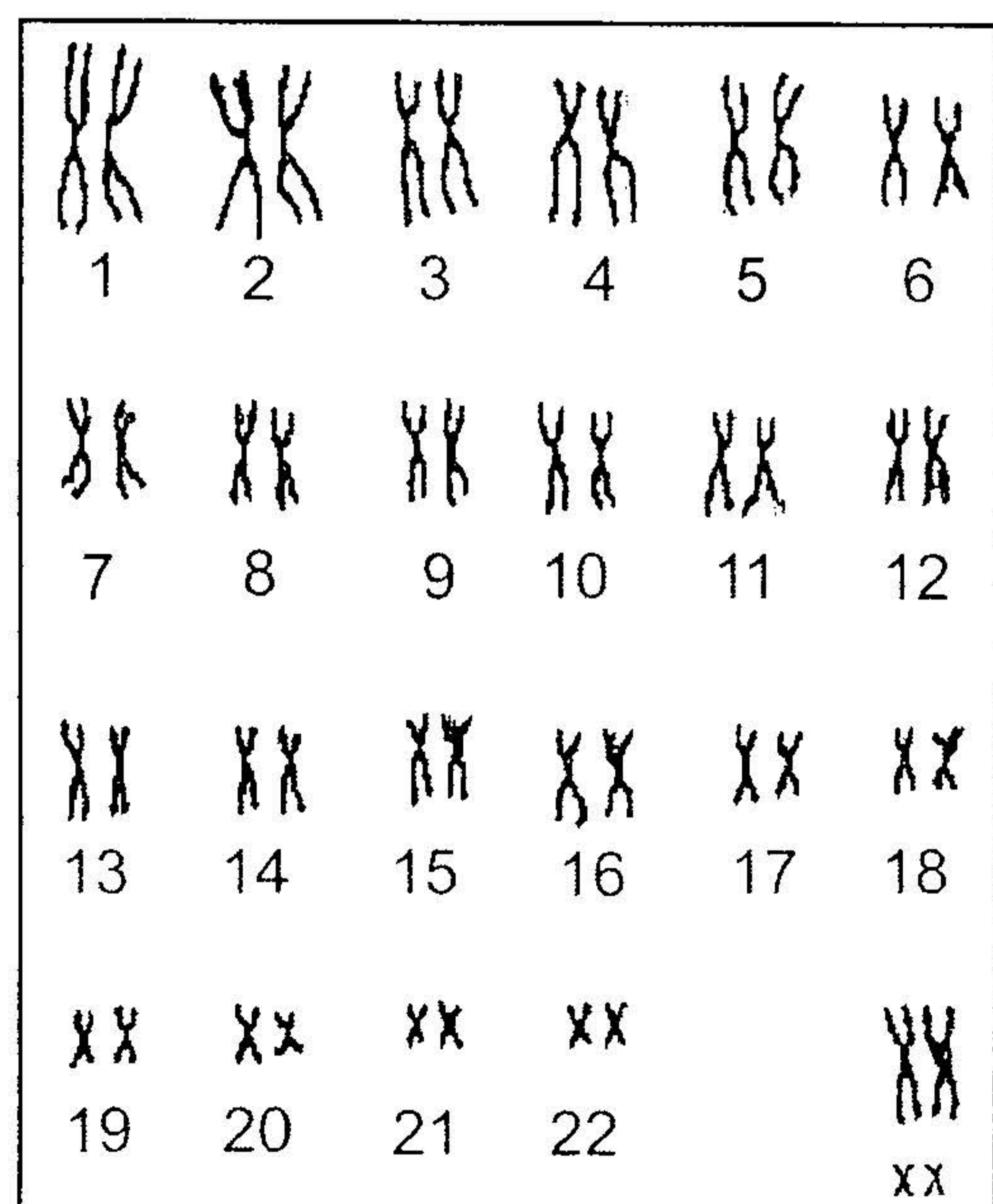
2- أحسب عدد هذه العناصر.

3- حدِّد مقر تواجد هذه العناصر على مستوى الخلية.

4- ما نوع الخلية التي أخذ منها هذا الطابع النووي؟

5- حدِّد جنس الفرد الذي أخذت منه هذه الخلية.

علل إجابتك.



الوثيقة رقم 02

الجزء الثاني: (8 نقاط)

كان داء الحفر منتشرًا بين البحارة الذين كانوا يقضون أسابيع عديدة في البحر على متن مراكبهم مكتفين بتناول أغذية مصبّرة فقط (كالحم المملح والسّمك المجفف) ورغم وفرة هذه الأغذية إلا أن البحارة كانوا يعانون من اضطرابات خطيرة تتمثل في:
ضعف شديد - سقوط الأسنان - نزيف في لثة الفم.
وفي سنة 1775 تمكن النقيب كوك من وقاية البحارة الذين كانوا تحت إشرافه وذلك بتزويدهم بالبرتقال والليمون.

- 1- قدّم تفسيرًا لانتشار هذا المرض بكثرة قديمًا بين البحارة.
- 2- اعتمادا على مكتسباتك قدّم نصيحتين لتفادي الإصابة بأمراض سوء التغذية.

العلامة		عناصر الاجابة	مناور الموضوع
المجموع	مجزأة		
		التمرين الأول: 06 نقاط	
		1- العناصر المرقمة	
01,5	0,5	1- بلازما (المصورة).	
	0,5	2- كرية دموية حمراء.	
	0,5	3- كرية دموية بيضاء (كرية دموية بيضاء متعددة النوى).	
		2- دور العناصر المشار إليها	
	0,5	1- نقل المغذيات.	
	0,5	- نقل الفضلات.	
02,5	0,5	2- نقل غاز O_2 .	
	0,5	- نقل غاز CO_2 .	
	0,5	3- الدفاع عن الجسم (العضوية).	
01	01	3- العنصر: الصفائح الدموية.	
		4- وجه الاختلاف بين الدم واللمف من حيث التركيب :	
01	01	- خلو اللمف من الكريات الدموية الحمراء .	
		التمرين الثاني: (06 نقاط)	
		1- العناصر المشكلة للطابع النووي:	
01	01	- الصبغيات (الكروموزومات).	
01	01	2- عدد العناصر: 46 صبغيا أو 23 زوجا أو 2 ن = 46.	
01	01	3- مقر تواجد هذه العناصر: النواة.	
01	01	4- نوع الخلية: خلية جسمية.	
01	01	5- جنس الفرد الذي أخذت منه هذه الخلية: أنثى.	
01	01	- التعليل : وجود الزوج الصبغي الجنسي XX.	

شبكة التقويم

السؤال	المعيار	المؤشرات		
01	م1 الوجهة	مؤشر1: يفسر انتشار داء الحفر قديما بين البحارة. مؤشر2: يربط الاعراض بسوء التغذية.	01	
01	م2 استعمال أدوات المادة	- مؤشر1: يستغل المعطيات الواردة في النص العلمي. - مؤشر2: يستنتج من الوثيقة مصدر من مصادر الأغذية التي تحمي الجسم من هذا المرض.	01	
02	م3 الانسجام	مؤشر: يُرجع سبب الإصابة بداء الحفر إلى نقص فيتامين C في الأغذية المعلبة المتناولة من طرف البحارة.	02	
02	م1 الوجهة	يقترح نصيحتين.	0,5	0,5
02,5	م3 الانسجام	-النصيحتان: 1- تناول راتب غذائي: - كامل. - متوازن. - كاف كما و نوعا. 2- تناول اغذية غنية بالفيتامينات وخاصة فيتامينC.	02,5	0,5 0,5 0,5 01
01	م4 الإتقان	تنظيم و تقديم ورقة الإجابة.	01	01